

2014年8月25日

お客様各位

株式会社 浜乙女

アレルギー物質一覧表の表示漏れについてのお詫びとお知らせ

平素は弊社商品をご愛用いただきまして、まことにありがとうございます。

このたび、弊社が製造販売しておりますふりかけ「無添加ふりかけ しらす」につきましてアレルギー物質一覧表の表示漏れがございました。

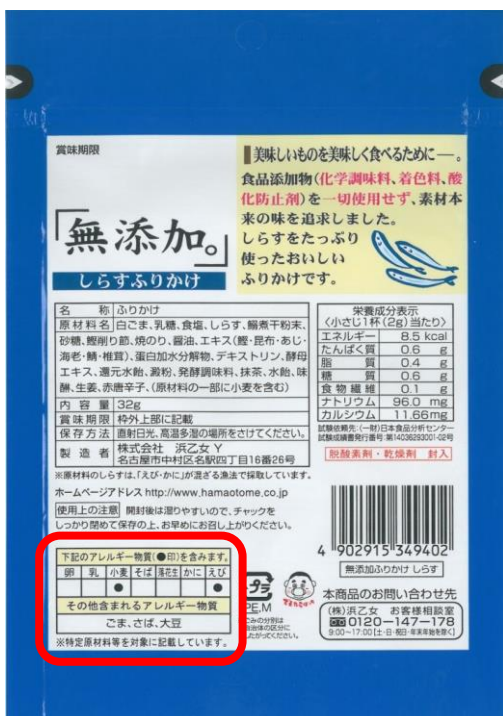
お客様にはご心配、ご迷惑をおかけしましたことを深くお詫び申し上げます。

当該商品は原材料に「乳糖（乳）」を使用しております。弊社ではアレルギー物質をより見やすくする目的でアレルギー物質一覧表を別途表示しています。表には本来ならば「乳」の欄に●印が必要などころ、表示が漏れておりました。

乳に対してアレルギーをお持ちの方が召し上がりになられた場合、アレルギー症状を発症する可能性がございますので、お召し上がりにならないようお願い申し上げます。

○対象商品 「無添加ふりかけ しらす」 (JANコード 4902915 349402)

アレルギー物質一覧表の表示漏れにつきましては外装裏面左下部に表示しておりますアレルギー物質一覧表でございます。



【誤】

下記のアレルギー物質(●印)を含みます。						
卵	乳	小麦	そば	落花生	かに	えび
		●				●
その他含まれるアレルギー物質						
ごま、さば、大豆						

※特定原材料等を対象に記載しています。

【正】

下記のアレルギー物質(●印)を含みます。						
卵	乳	小麦	そば	落花生	かに	えび
●	●					●
その他含まれるアレルギー物質						
ごま、さば、大豆						

※特定原材料等を対象に記載しています。

○対象ロット

賞味期限 15.4.5

賞味期限 15.5.27

賞味期限 15.5.29

お客様のお手元に該当商品がございましたら、本品の交換をご希望されるお客様は大変お手数ですが、下記送付先まで料金着払いで商品のご返送をお願い申し上げます。

後日、代替品を送付させていただきます。

○商品送付先、お問合せ先

株式会社浜乙女 お客様相談室

〒450-0002

愛知県名古屋市中村区名駅四丁目 16 番 26 号

フリーダイヤル 0120-147-178 (9:00～17:00 土・日・祝日・年末年始を除く)
ただし、9月7日までは土・日も対応いたします

「無添加ふりかけ しらす」を送料着払いでご送付くださいますようお願い申し上げます。
ご送付にあたりましては、お客様のお名前・郵便番号・ご住所・お電話番号・お買い上げ店舗名をお書き添えてくださいますようお願い申し上げます。

【個人情報の取り扱いについて】

対象商品のご返送に際してお客様よりご提供いただきました個人情報につきましては、本件に関するご連絡及びご代替品の送付についてのみ使用させていただきます。